



VERGEINERSTRASSE 10
TOP-Wohnungen mit Blick über Linz

VERGEINERSTRASSE 10



Lageplan

Projektdaten

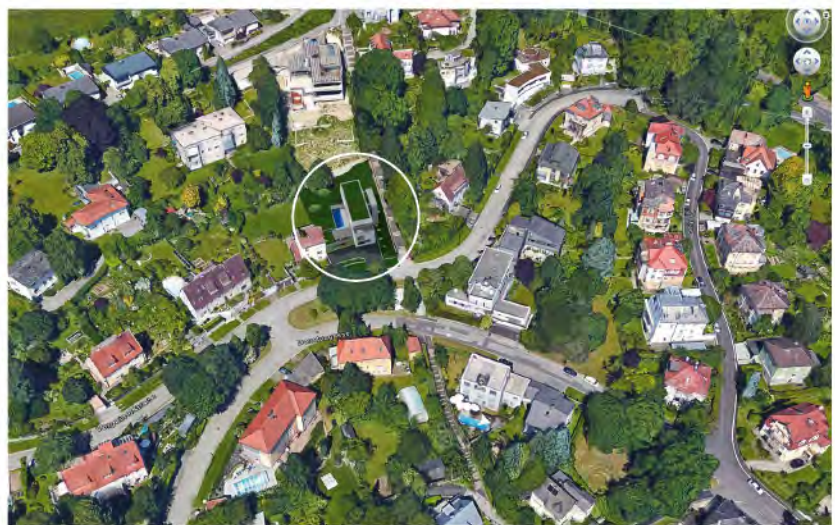
| | |
|------------------------------------|-----------------------|
| Grundstücksgrösse | 1.066 m ² |
| Geschossfläche | 552,41 m ² |
| Bebaute Grundfläche - Hauptgebäude | 199,89 m ² |

3 Geschoße - oberirdisch
1 Geschoß - unterirdisch

3 Wohnungen:

| | |
|-------------------|--|
| Nutzfläche whg 01 | 118,16 m ² + 63,19 m ² Terasse |
| Nutzfläche whg 02 | 117,97 m ² + 48,18 m ² Terasse |
| Nutzfläche whg 03 | 117,94 m ² + 19,37 m ² Terasse |

| | |
|-------------------------------|--------------------|
| Kinderspielplatz | 133 m ² |
| Stellplätze in der Tiefgarage | 6 |



- komplette Ausrichtung nach Süden
- barrierefrei gebaut
- freigestelltes Stiegenhaus

hell, freundlich, grün,
ruhig, modern und nah



Hoch über der Stadt, eingebettet in eine der schönsten Linzer Wohn-
gegenden entsteht eine neue Immobilie mit 3 Wohneinheiten.

Die Ausrichtung nach Süden und die großzügigen Fenster sorgen für
helle, lichtdurchflutete Räume mit Aussicht ins Grüne. Im Inneren
begeistern die Wohnbereiche durch ihre hochwertige Ausstattung.

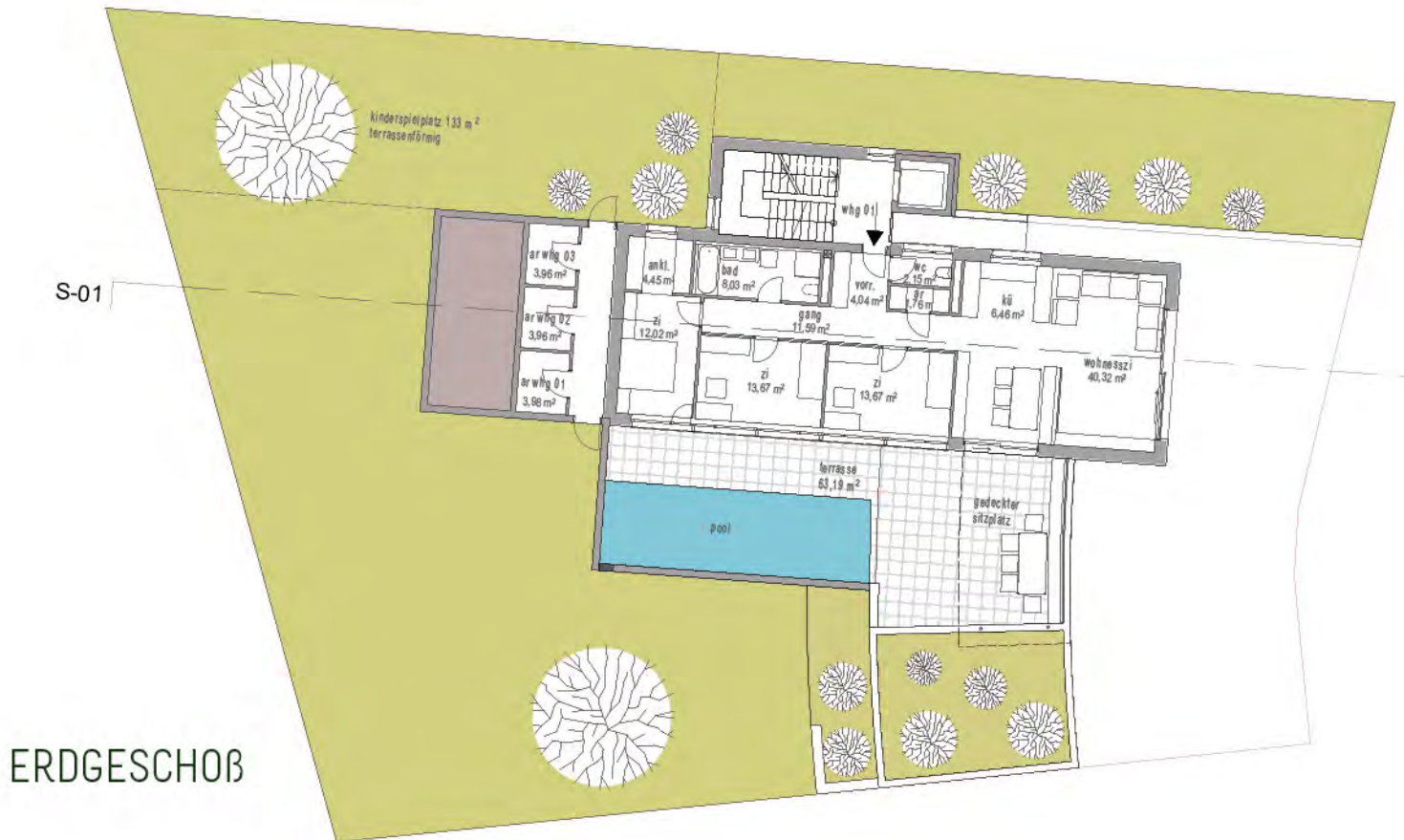
Die ruhige Umgebung und der nahegelegene Wald geben dörflichen
Charakter mit Blick über die Stadt. Dabei ist das Zentrum mit dem
Bus in 4 Stationen und zu Fuß über einen herrlichen Treppenweg
rasch erreichbar.

Die unbebaute Grundstücksfläche eignet sich hervorragend für ei-
nen Gemeinschaftsgarten, Kinderspielplatz und Pool.
Kindergarten und Schule sind in Geh-Entfernung. Im Untergeschoß
befinden sich 6 Tiefgaragenplätze und großzügige Kellerabteile mit
viel Stauraum.



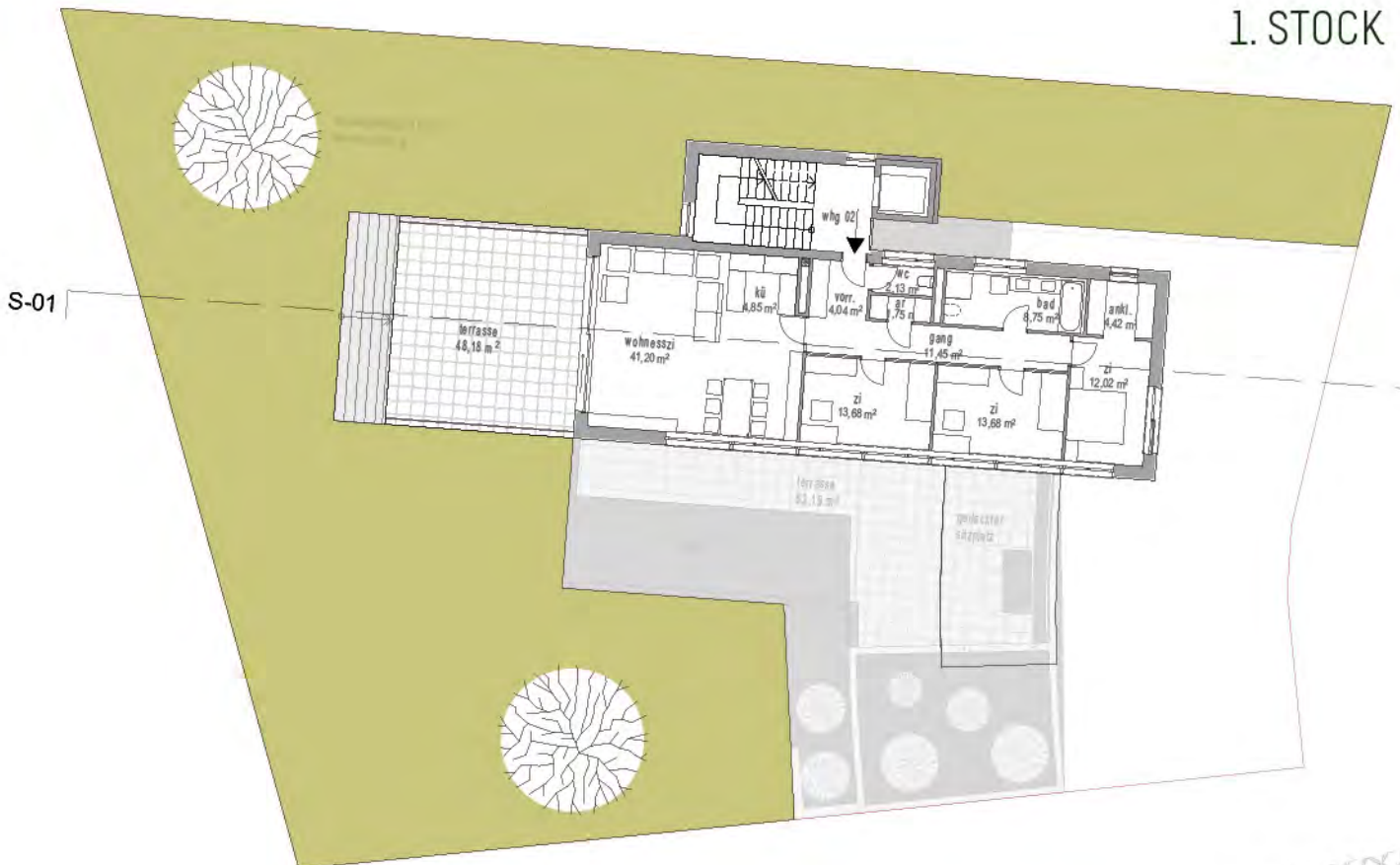
VERGEINERSTRASSE 10

VERGEINERSTRASSE 10





1. STOCK



VERGEINERSTRASSE 10

Blick von der Straßenseite im Osten des Grundstückes.
Von dieser Seite wird man später in die Garage einfahren. Auf
der Nord und Ostseite befindet sich ein Baumbestand.



Das Grundstück befindet sich
entlang der Jägermayer Treppe.